

Schüco FocusIng

Nachhaltige Kunststoff-Fenster
für Modernisierung und Neubau



SCHÜCO

Schüco FocusIng



Innovativ. Geradlinig. Nachhaltig.

Bei der Fenstersanierung steht oftmals die harmonische Optik des Gesamterscheinungsbildes des Bestandsgebäudes im Fokus. Zudem gilt es, aktuelle Standards in puncto Wärmedämmung, Komfort und Sicherheit zu erfüllen. Als ideale Lösung bieten sich hierfür Fenster des vielseitigen Kunststoff-Systems Schüco FocusIng an.



Sanierung

Die Schüco Kunststoff-Serie mit einer Bautiefe von 70 bzw. 76 mm wurde speziell für den Einsatz in Modernisierungsobjekten entwickelt, eignet sich aber auch dank der klaren, geradlinigen Formensprache und seiner optimalen Leistungseigenschaften hervorragend für moderne Neubauten. Gerade wo eine umweltschonende und nachhaltige Gebäudearchitektur gefragt ist, bieten Kunststoff-Fenster der Schüco FocusIng Serie überzeugende Vorteile.



Neubau

Schüco FocusIng wird aus einer nachhaltigen, ressourcenoptimierten* Kunststoff-Rezeptur mit Recyclinganteil von bis zu 50 Prozent hergestellt. Diese besteht entweder aus End-of-Life-PVC – also Altfenstermaterialien, die bereits in Gebäuden verbaut waren und recycelt worden sind oder aus Produktionsresten aus der Kunststoffprofil-/ sowie -fensterherstellung. Mit unserem konsequenten Nachhaltigkeitskonzept unterstützen wir Sie gezielt dabei, den CO₂-Fußabdruck von Ihrem Zuhause zu minimieren und aktiv zu einer echten Kreislaufwirtschaft beizutragen.



Schüco FocusIng ist mit dem Vinyl-verified-Label ausgezeichnet. Das Produktlabel von VinylPlus® ist das Nachhaltigkeitssiegel für PVC-Bauprodukte. Produkte, die sich durch eine hohe Leistungsfähigkeit und Nachhaltigkeit auszeichnen, sind damit für Bauherren leicht zu erkennen.

* Die ressourcenoptimierte Rezeptur enthält nur Bestandteile, die für die Qualität des Materials notwendig sind und verzichtet z.B. auf Farbpigmente, um wertvolle Rohstoffe zu sparen.

SCHÜCO FOCUSING

Design im Fokus





300+

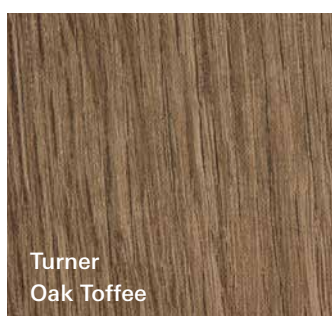
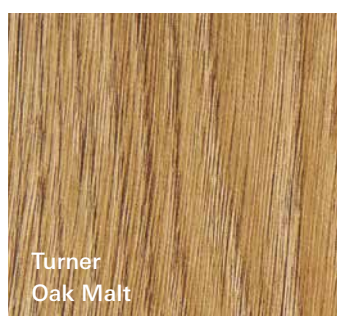
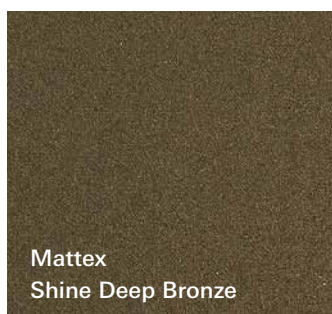
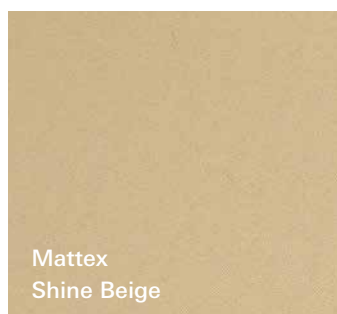
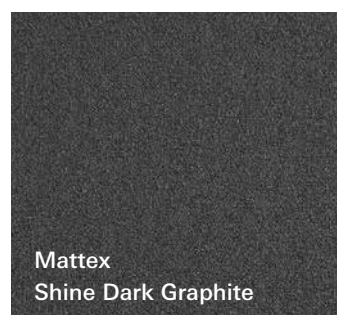
Dank seiner minimalistischen und geradlinigen Optik sowie zahlreicher Gestaltungsoptionen fügt sich Schüco FocusIng perfekt in jede Fassade ein. Ob als farbenfroher Blickfang für eine akzentuierte Ästhetik oder harmonisch Ton-in-Ton mit anderen Gebäudeelementen – Sie haben die Wahl!

Mit einer breiten Palette von über 300 Folien zur Oberflächen-gestaltung lässt sich bei Schüco FocusIng Fensterelementen

nahezu jeder optische Gestaltungswunsch erfüllen: So gestalten Fenster nicht nur die Fassade, sondern beeinflussen vor allem auch die Atmosphäre des Innenraumes. Die Rahmenoberflächen von Schüco FocusIng Fenstern können innen wie außen verschiedenfarbig ausgeführt werden, so dass Sie im Innenbereich, angepasst an Ihren persönlichen Wohnstil, andere Farbakzente setzen können als außen.

SELECTED by Schüco

Eine ganz besondere Optik versprechen aktuelle Trendfolien aus der Schüco Selected-Edition. Sie überzeugen nicht nur durch ihre hochwertige Oberflächenanmutung, sondern auch durch ihre unvergleichliche Haptik.



PERFEKT ABGESTIMMTES DESIGN



Für ein einheitliches Erscheinungsbild sind, passend zu Schüco FocusIng, Griffe in einem hochwertigen und minimalistischen Design erhältlich – je nach Anforderung mit oder ohne Schlüssel sowie optional mit integrierter Kindsicherung. Die hochwertigen Schüco Griffe überzeugen durch eine optimale Kombination aus Ästhetik, Sicherheit und Funktionalität.



Passend zum Trend verschiedener Grautöne in der Architektur gibt es Schüco FocusIng auch aus grauem Kunststoff. Dies sorgt für eine harmonische Optik, insbesondere beim geöffneten Fenster.



Lassen Sie sich von
Schüco FocusIng
Lösungen inspirieren.
Hier geht's zur 360°
Home Tour!
www.schueco-homes.de

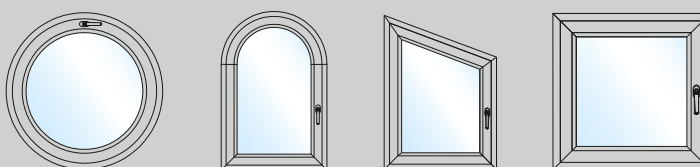


EINDRUCKSVOLLE VIELFALT

Schüco FocusIng macht es Ihnen einfach, Ihren individuellen Stil zu leben: Neben einer Vielzahl an Formen, Elementtypen und Öffnungsvarianten steht Ihnen eine große Auswahl an Sprossen, Glasleisten und anderen Stilelementen zur Verfügung. Als modulares Fenstersystem entwickelt, lässt es sich durch seine klare Formensprache und dezentes Design mit einer Vielzahl von Schüco Fenster-, Tür- und Schiebetürlösungen kombinieren – aus Kunststoff wie aus Aluminium.



Einteilige Fenster und Fenstertüren



Mehrteilige Fenster und Fenstertüren



Rechteckige, hochstehende Fenster ohne Sprossenteilung betonen den Lichteinfall.



Waagrecht angeordnete Sprossen unterstützen die Horizontale und schaffen optisch mehr Breite.



Mit vertikaler Sprossenteilung erreichen Sie eine feine Gliederung der Fensterfläche in elegantem Stil.

Individuelle Optik durch
passende Stilelemente.

SCHÜCO FOCUSING

Nachhaltigkeit im Fokus



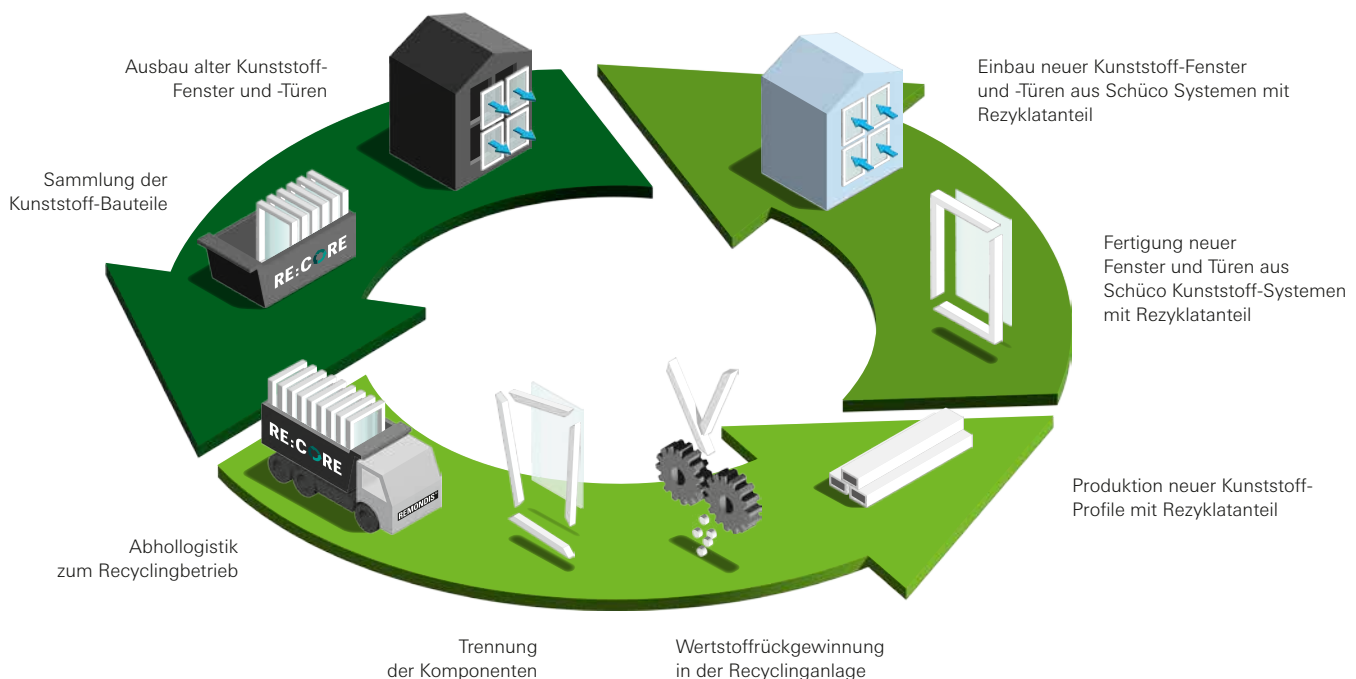
Mit einem Recyclinganteil von bis zu 50 Prozent basiert Schüco FocusIng im Innern auf PVC, das als Produkt das Ende seiner Lebensdauer erreicht hat und wieder in den Kreislauf zurückgeführt wurde. Das umweltgerechte Material hat in einem Fensterelement bereits seinen gesamten Lebenszyklus durchlaufen und lässt sich ideal zur Herstellung von neuen Kunststoff-Fenstern nutzen. Alternativ verwenden wir wertvolles Recyclingmaterial aus Produktionsüberschüssen von der Kunststoffprofil- sowie -fensterherstellung. Die äußere Schicht des Fenstersystems besteht aus Calcium-Zink-stabilisiertem Primär-PVC.

Haben Schüco FocusIng Fenster einmal ausgedient, ist die Kreislauffähigkeit der eingesetzten Materialien sichergestellt. Unser Ziel ist es, alle Werkstoffe wiederzuverwerten. Bis dahin schaffen wir maximale Effizienz durch höchste Ansprüche an die Wärmedämmung, was Schüco FocusIng Fenster zu wahren Energiesparern macht. Das sorgt nicht nur für reduzierte Heiz- und Klimatisierungskosten, sondern auch für ein angenehmes Wohnklima.

7x

PVC ist sieben Mal recycelbar. Die Qualität und Materialeigenschaften gehen dabei nie verloren. Darüber hinaus verbraucht das Recycling von PVC aus Altfenstermaterialien nur 20 Prozent der Energie, die für die Herstellung von Primär-PVC aus fossilen Rohstoffen benötigt wird. Bei einer durchschnittlichen Lebensdauer eines Schüco Kunststoff-Fensters von 40 und mehr Jahren, bieten Schüco FocusIng Fenster durch die Rückführung in den Wertstoffkreislauf die Rohstoffquelle für die Fenster der nächsten Generationen.

SCHÜCO WERTSTOFFKREISLAUF



x2

NACHHALTIGE FENSTERMATERIALIEN

Neben dem Einsatz von ressourcenoptimiertem Material* bzw. nachhaltigem Rezyklat im Innenkern von Schüco Focus**Ing** Fensterrahmen, können Sie diese zusätzlich mit bio-attribuiertem PVC aufwerten und damit die CO₂-Bilanz Ihrer neuen Fenster weiter reduzieren. Fragen Sie einfach Ihren Schüco Partner!

**Was ist bio-attribuiertes PVC?**

In der PVC-Herstellung wird Erdöl durch Tallöl ersetzt, welches als Nebenprodukt in der Papierherstellung anfällt. Es handelt sich hierbei um einen nachwachsenden, nicht fossilen Rohstoff aus Kiefern, der nicht in Konkurrenz zur Nahrungskette steht. Im Vergleich zu Primär-PVC aus Erdöl werden mit PVC aus Tallöl bis zu 90 Prozent** CO₂ im Herstellungsprozess eingespart. Zu jeder Bestellung dieser Materialvariante wird ein Zertifikat über den Anteil an bio-attribuiertem PVC sowie die entsprechende CO₂-Ersparnis ausgestellt. Das Verfahren ist RSB und ISCC PLUS zertifiziert, sodass der Rohstoff in der gesamten Lieferkette vom Papierproduzenten bis zu unserer eigenen Produktion in Weißenfels rückverfolgt werden kann, was jährlich durch externe Zertifizierungen geprüft wird.

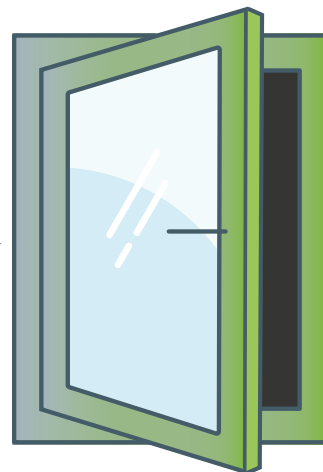
** Verglichen mit dem Herstellungsprozess von Primär-PVC des gleichen Produzenten.

Primär-PVC aus
fossilen Rohstoffen



Bio-attribuiertes PVC aus
nachwachsenden Rohstoffen

Zertifizierte
Massebilanzierung



Fenster mit Rahmen aus
bio-attribuiertem PVC


* Die ressourcenoptimierte Rezeptur enthält nur Bestandteile, die für die Qualität des Materials notwendig sind und verzichtet z. B. auf Farbpigmente, um wertvolle Rohstoffe zu sparen.

NACHHALTIG RESSOURCEN SPAREN UND CO₂-EMISSIONEN REDUZIEREN

Mit Kunststoff-Fensterelementen der Schüco FocusIng Serie erfüllen Sie die Anforderungen der folgenden Gebäudezertifizierungen:



Damit steigern Sie den Wert Ihrer Immobilie und erhalten ihn dauerhaft.

A young child with light brown hair, wearing a striped shirt and brown overalls, stands with their back to the camera, looking out a large window. The view outside is a lush green landscape with trees and a small white building in the distance. The text 'Mit Ihren neuen Schüco Fenstern die Welt ein Stückchen besser machen.' is overlaid on the right side of the image.

Mit Ihren neuen
Schüco Fenstern die
Welt ein Stückchen
besser machen.

SCHÜCO FOCUSING

Optimale Performance im Fokus



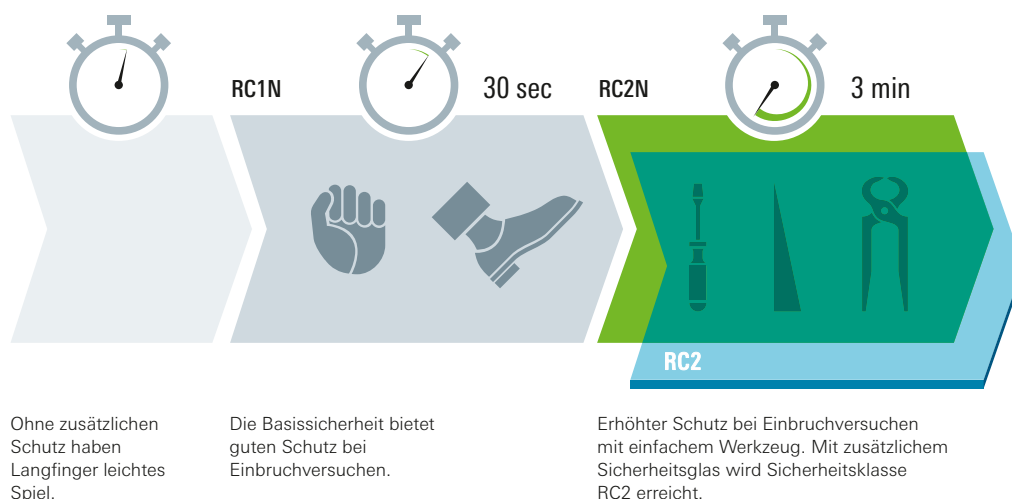
SCHÜCO SCHÜTZT



GEFAHREN AUSSCHLIESSEN

Ob Sie unterwegs sind oder Zuhause, Schüco Focus**Ing** Fenster machen Einbrechern das Leben schwer und bieten Ihnen ein Gefühl von Sicherheit. Sicherheit hat für uns höchste Priorität und ist eine Basisanforderung an all unsere Produkte. Schüco Focus**Ing** Fenster können vor Einbruch schützen – modular aufgebaut und frei konfigurierbar, um Ihr Zuhause Ihrem persönlichen Bedürfnis nach Sicherheit anzupassen. Mit innovativen Sicherheitstechnologien, die man nicht sehen muss, aber immer spüren kann, sind Sie bestens geschützt – rund um die Uhr.

Vertrauen Sie auf die Sicherheit von Schüco Focus**Ing** Fenstern für Ihr Zuhause. Neben der hohen Widerstandsfähigkeit des Werkstoffes Kunststoff bieten Fenster des Kunststoff-Systems Schüco Focus**Ing** moderne Beschlagtechnik mit Pilzkopfverriegelungen und Stahlbeschlägen, die das Aushebeln Ihrer Fenster fast unmöglich machen. Auch das Aufbohren der Beschläge wird im gehärteten Stahl kaum gelingen. So können Sie jederzeit unbesorgt sein und sich sicher fühlen.



EINBRUCHSCHUTZ NACH IHREN BEDÜRFNISSEN

Wie wirksam ein Fenster gegen Einbruchversuche schützt, erkennen Sie an der Widerstandsklasse (RC), die durch europäische Normen definiert ist. Die rechtlich genormten Widerstandsklassen geben Aufschluss darüber, wie lange Fenster oder Türen beim Einsatz verschiedener Werkzeuge dem Versuch des ge-

waltsamen Eindringens standhalten. Dauert ein Einbruchversuch länger als eine Minute, brechen viele Täter aus Angst, entdeckt zu werden, ab. Damit gilt: je höher die Widerstandsklasse, desto höher der Einbruchschutz.

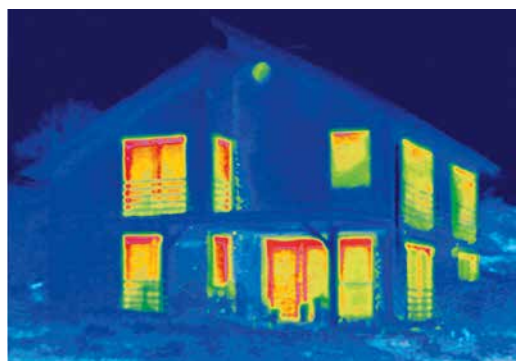
WERTVOLLE ENERGIE SPAREN

Unzureichend gedämmte Fenster können zu einem Verlust kostbarer Energie führen. Mit dem Einbau von Schüco FocusIng Fenstern profitieren Sie nicht nur von Heizkosteneinsparungen, sondern auch von einem guten Gefühl, mit einem nachhaltig produzierten Produkt die Umwelt zu schonen. Die ausgeklügelte Rahmenkonstruktion reduziert den Energieverlust deutlich, während die hervorragenden Wärmedämmeigenschaften der hochwertigen Kunststoff-Fenster dafür sorgen, dass die Wärme drinnen und die Kälte draußen bleibt. Das spart Energie, sorgt für wohlige Wärme und erhöht den Wert Ihrer Immobilie.

Modernisierung geplant?
Mit neuen Fenstern
können Sie Energie und
damit Kosten sparen.
Berechnen Sie jetzt Ihr
Einsparpotenzial!
[schueco.de/
energiesparrechner](http://schueco.de/energiesparrechner)



- 1 Individuelle Verglasungsoptionen für Isolier- und Funktionsgläser mit einer Stärke von 10 mm bis 54 mm.
- 2 Mit der klaren, geradlinigen Formensprache sowie minimalen Überschlängen fügen sich Schüco FocusIng Fensterelemente perfekt in jede Fassade ein.
- 3 Innenkern mit bis zu 50 Prozent nachhaltigem Recyclingmaterial reduziert den CO₂-Fußabdruck Ihrer Fenster.
- 4 Zwei Dichtungen bieten zuverlässigen Schutz gegen Wind, Regen und Lärm.
- 5 Schlanke Ansichtsweiten des Rahmens für maximalen Lichteinfall und hohe solare Energiezugewinne.
- 6 Maximale Stabilität durch integrierte Stahlprofile.
- 7 5/6-Kammerkonstruktion mit hervorragenden Wärmedämmeigenschaften für U_F-Werte bis zu 1,1 W/(m²K).



Infrarotaufnahmen, Thermografien, zeigen deutlich, wo ein Haus unkontrolliert Energie verliert. Rot bedeutet Wärme und damit hohen Energieverlust.



Nach dem sorgfältigen Einbau neuer Fenster aus dem Schüco FocusIng Fenstersystem beweist die Thermografie den hohen energetischen Nutzen der Investition. Der ursprüngliche Energieverlust wird nahezu vollständig vermieden.

FÜHLEN SIE SICH WOHL IN IHREN VIER WÄNDEN

Mit Schüco FocusIng Fenstern erleben Sie Ruhe und Entspannung in Ihrem Zuhause. Das innovative Kunststoff-Fenstersystem mit seinen zwei Dichtebenen, kombiniert mit schallisolierender Verglasung, bietet einen exzellenten Schallschutz bis zu 48 dB. So bleiben störende Lärmquellen wie der Rasenmäher des Nachbarn, die Straße vor dem Haus, die Baustelle um die Ecke oder der Flughafen in der Nähe draußen und Sie können sich in Ihrem Zuhause vollkommen wohl und ungestört fühlen. Genießen Sie den Komfort einer ruhigen und friedlichen Umgebung!

48 dB




ATMEN SIE AUF – MIT SELBSTLÜFTENDEN SCHÜCO FOCUSING FENSTERN

Schluss mit stickigen Räumen, schlechter Luftqualität und Schimmelpilzbildung durch unzureichende Lüftung. Unsere maßgeschneiderten Lüftungselemente Schüco VentoAir, Schüco VentoAir+ und Schüco VentoTherm Twist bieten Ihnen die perfekte Lösung für eine effektive Raumlüftung. Unsichtbare Fensterfalzlüfter wie Schüco VentoAir und Schüco VentoAir+ sorgen selbstregulierend für eine angemessene Wohnraumlüftung, während das elektrisch angetriebene Lüftungssystem Schüco VentoTherm Twist für kontinuierlichen Luftaustausch inklusive Wärmerückgewinnung und eingebautem Pollenfilter sorgt – nie wieder Zugluft und Belästigung durch Lärm und Insekten. Mit Schüco FocusIng lüften Ihre geschlossenen Fenster ganz von selbst.



Schüco VentoAir



Schüco VentoAir+



Schüco VentoTherm Twist (in Kooperation mit Renson®)

SCHÜCO FOCUSING

Qualität im Fokus



Förderungen fürs Eigenheim – egal ob Sanierung oder Neubau: Alle Infos dazu finden Sie hier oder Sie lassen sich von Ihrem Schüco Partner beraten.
schueco.de/foerderung



Es gibt eine Menge gute Gründe, sich für Schüco FocusIng Kunststoff-Fenster zu entscheiden: Einer davon ist die Premiumqualität von Schüco Systemen. Alle unsere Kunststoff-Systeme werden in Deutschland am Standort Weißenfels nach Schüco Qualitätsstandards entwickelt und produziert. Der dafür verwendete Kunststoff erfüllt höchste Anforderungen, ist umweltfreundlich, licht- und witterungsbeständig, schlagfest und auch bei höheren Temperaturen äußerst formbeständig. Beschläge und Griffe sind gegen Korrosion versiegelt. Der Wartungsaufwand und damit auch die Folgekosten für die Instandhaltung von Schüco FocusIng Fensterelementen reduzieren sich so auf ein Minimum. Qualität ist bei uns gleichbedeutend mit Langlebigkeit. Denn je länger unsere Produkte in Gebrauch sind, desto besser ist ihre ökologische Bilanz – und das macht sie, unter wirtschaftlichen Gesichtspunkten, zu einer sinnvollen Investition.

Entscheiden Sie sich für Schüco FocusIng Fenster und wählen Sie die beste Qualität für Ihr Zuhause. Mit dieser Fensterserie haben Sie jederzeit die Gewissheit, sich für besonders leistungsfähige und langlebige Fenster zu entscheiden, die Ihre Immobilie für Jahrzehnte aufwerten – ob bei einer Modernisierung oder im Neubau.



Schüco FocusIng



Ihre Vorteile auf einen Blick



Höchste Qualität –
engineered and
made in Germany



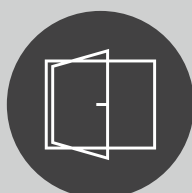
Nachhaltiges Produkt,
eingebunden in
Wertstoffkreislauf



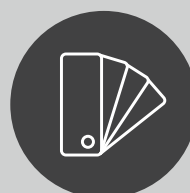
Einsatz in der
Modernisierung
und im Neubau



Langlebiges
Produkt, was zur
Wertsteigerung
beiträgt



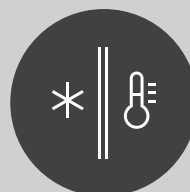
Diverse Fenster-
und Fenstertüren-
Elemente
realisierbar



Große
Designvielfalt mit
über 300
Oberflächen



Maximale
Sicherheit durch
Einbruchhemmung
bis RC2



Hervorragende
Wärmedämmung
mit $U_w < 0,80 \text{ W}/(\text{m}^2\text{K})$



Effektiver
Lärmschutz durch
Schalldämmung
bis 48 dB



Barrierefreie
Nullschwelle für
Balkon- &
Terrassentüren



Schüco FocusIng

Nachhaltige Kunststoff-Fenster – von Ihrem Schüco Partner

Erwarten Sie das Beste von uns. In der Beratung, in der Planung und in der Ausführung. Wir helfen Ihnen gern, für Ihr Haus die passenden Fenster auszuwählen und beraten Sie kompetent in allen Fragen ...

- der Oberflächen- und Farbauswahl,
- der Sicherheitsausstattung,
- der Wärmedämmung,
- des Zubehörs.

Besuchen Sie uns in unseren Ausstellungsräumen. Gerne zeigen wir Ihnen unsere Referenzobjekte und stellen Ihnen unsere Arbeit im Detail vor.

Schüco – Systemlösungen für Fenster, Türen und Fassaden

Die Schüco Gruppe mit Hauptsitz in Bielefeld entwickelt und vertreibt Systemlösungen für die Gebäudehülle aus den Materialien Aluminium, Stahl und Kunststoff. Das Produktportfolio umfasst Fenster-, Tür-, Fassaden-, Lüftungs-, Sicherheits- und Sonnenschutzsysteme sowie intelligente und vernetzbare Lösungen für den Wohn- und Objektbau. Darüber hinaus bietet Schüco Beratung und digitale Lösungen für alle Phasen eines Bauprojektes – von der initialen Idee über die Planung, Fertigung und Montage bis hin zum After Sales Service mit Wartung und Instandhaltung. Ergänzt wird das Portfolio durch Maschinen zur Fertigung und einen kundennahen Service. Als eines der führenden Unternehmen der Bauindustrie hat sich Schüco dem Ziel verschrieben, Vorreiter für ganzheitliche Nachhaltigkeit zu sein und mit seinen Produkten und Services einen aktiven Beitrag zur Verwirklichung von Klimaneutralität und Kreislaufwirtschaft im Bauwesen zu leisten. 1951 gegründet, ist Schüco heute in mehr als 80 Ländern aktiv und hat mit 6.750 Mitarbeitenden in 2023 einen Jahresumsatz von 2,11 Milliarden Euro erwirtschaftet.

Weitere Informationen unter www.schueco.de

Schüco Polymer Technologies KG

www.schueco.de

Folgen Sie uns:



Die Zeichen „Schüco“ und andere sind in Deutschland und diversen internationalen Märkten geschützt. Auf Nachfrage erteilen wir detaillierte Auskunft.

P4610/11_24/Printed in Germany. Änderungen und Irrtümer vorbehalten. Abbildungen ähnlich.

